



# YOUR STRATEGIC PARTNER

in Leadership Development  
& Organizational Excellence.

# شريككم الاستراتيجي

في تطوير القيادات وتعزيز  
الأداء المؤسسي.

Our  
Accreditations:



Westford  
Business University



+966 54 02 54892



[www.Masar-Academy.org](http://www.Masar-Academy.org)



[support@Masar-Academy.org](mailto:support@Masar-Academy.org)

About Us

# نبذة عنا

**Masar Academy** A corporate training and consulting firm specializing in the design and implementation of advanced professional development programs for large corporations.

**أكاديمية مسار** مؤسسة تدريب واستشارات مؤسسية متخصصة في تصميم وتنفيذ برامج تطوير مهني متقدمة للشركات الكبرى والمؤسسات متعددة الفروع.

**WE HAVE ACHIEVED ACCOMPLISHMENTS:**

**منذ انطلاقنا حققنا إنجازات:**

*Training hour*



**+300**

ساعة تدريب افتراضي  
تفاعلي

*Professional*



**+200**

مهني وإداري

*Training hour*



**92%**

معدل رضا المشاركين

*Training hour*



**85%**

تحسن ملحوظ في الأداء  
بعد البرامج التدريبية

Vision & Mission

# الرؤية والرسالة



## Our Mission

تمكين المؤسسات من تحقيق التميز التشغيلي والاستدامة عبر برامج تدريبية رقمية عالية الجودة قائمة على نتائج قابلة للقياس.

Empowering organizations to achieve operational excellence through measurable, high-quality virtual training solutions.



## Our Vision

أن نكون الشريك التدريبي الأول للشركات الكبرى في المنطقة في مجال تطوير القيادات والتحول المؤسسي الرقمي.

To become the leading corporate training partner in leadership development and digital organizational transformation.

Performance Highlights

# أبرز إنجازات الأداء

في أكاديمية مسار، الأرقام ليست مجرد إحصائيات... بل دليل على أثر حقيقي. نقيس نجاحنا من خلال جودة البرامج، تنوع القطاعات التي نخدمها، ومستوى الالتزام والإنجاز لدى المشاركين.

At Masar Academy, our numbers reflect real impact — not just statistics.

We measure success through program quality, cross-industry reach, participant engagement, and measurable outcomes.



تقارير أداء تنفيذية  
بعد كل برنامج

Executive Performance  
Reporting



نسبة إكمال  
البرامج 90%+

90%+ Completion Rate



متوسط حضور  
للجلسة : 25-40 مشارك

Average attendance per  
session: 25-40 participants



تنفيذ برامج  
في 5+ قطاعات رئيسية

Programs delivered  
across 5+ industries



15 برنامج تدريبي  
تنفيذي متخصص

15+ Specialized  
Executive Programs

Corporate Training Solutions

# مجالات التدريب المؤسسي

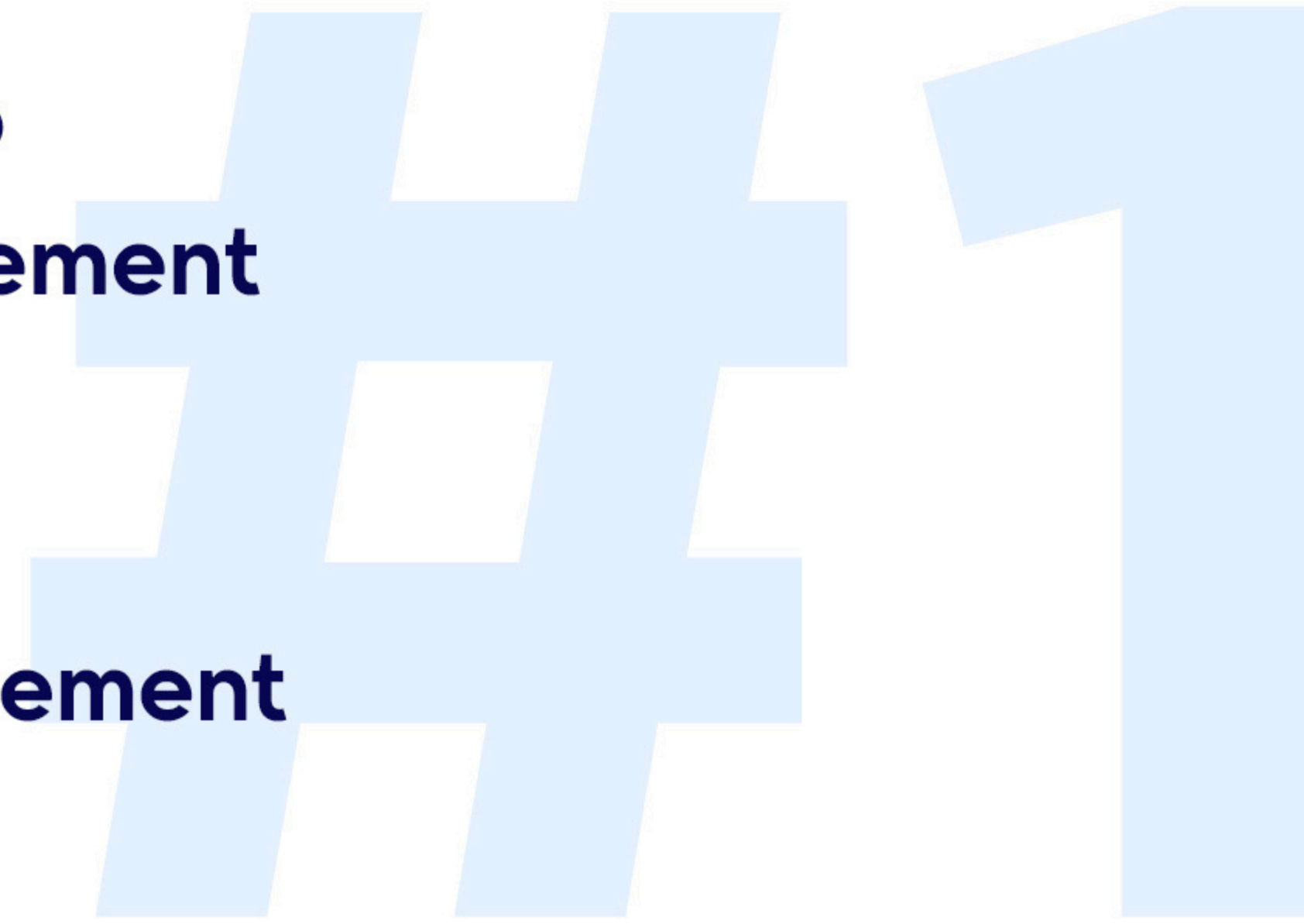
نركز على تطوير القيادات، تحسين العمليات، وبناء ثقافة مؤسسية قائمة على الأداء والابتكار

We focus on developing leaders, improving processes, and building a corporate culture based on performance and innovation.

Executive Leadership Programs

# برامج القيادة التنفيذية

- \* Advanced Strategic Leadership
- \* Organizational Change Management
- \* Governance and Compliance
- \* Operational Management
- \* Corporate Performance Management
- \* Transformational Leadership



- \* القيادة الاستراتيجية المتقدمة
- \* إدارة التغيير المؤسسي
- \* الحوكمة والامتثال
- \* الإدارة التشغيلية
- \* إدارة الأداء المؤسسي
- \* القيادة التحولية



# برامج الموارد البشرية

- \* Talent and Competency Management
- \* Workforce Planning
- \* Organizational Performance Evaluation
- \* Compensation and Benefits
- \* Structure and Policy Development

- \* إدارة المواهب والكفاءات
- \* تخطيط القوى العاملة
- \* تقييم الأداء المؤسسي
- \* التعويضات والمزايا
- \* بناء الهياكل والسياسات



# البرامج المالية

- \* Strategic Financial Management
- \* Corporate Financial Analysis
- \* Budget Management
- \* Cost Management
- \* Internal Control

- \* الإدارة المالية الاستراتيجية
- \* التحليل المالي للشركات
- \* إدارة الميزانيات
- \* إدارة التكاليف
- \* الرقابة الداخلية



# التشغيل وسلاسل الإمداد

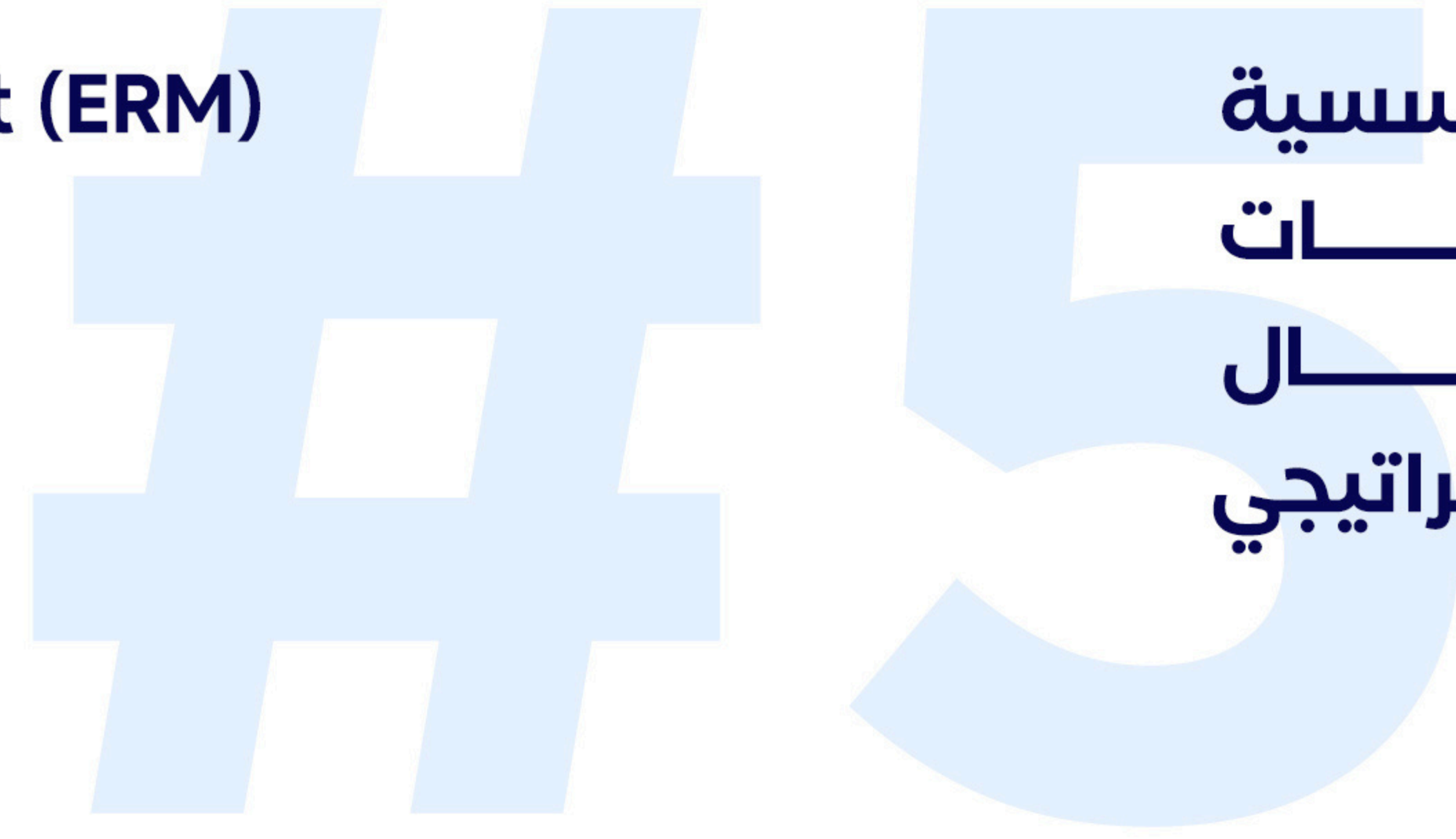


- \* Operations Management
- \* Integrated Supply Chain Management
- \* Strategic Procurement
- \* Corporate Quality Management

- \* إدارة العمليات
- \* إدارة سلاسل الإمداد المتكاملة
- \* المشتريات الاستراتيجية
- \* إدارة الجودة المؤسسية



# المخاطر والاستراتيجية



- \* Enterprise Risk Management (ERM)
- \* Crisis Management
- \* Business Continuity
- \* Strategic Planning

- \* إدارة المخاطر المؤسسية
- \* إدارة الأزمات
- \* استمرارية الأعمال
- \* التخطيط الاستراتيجي



Our Virtual Training Model

# نموذج التدريب عن بُعد

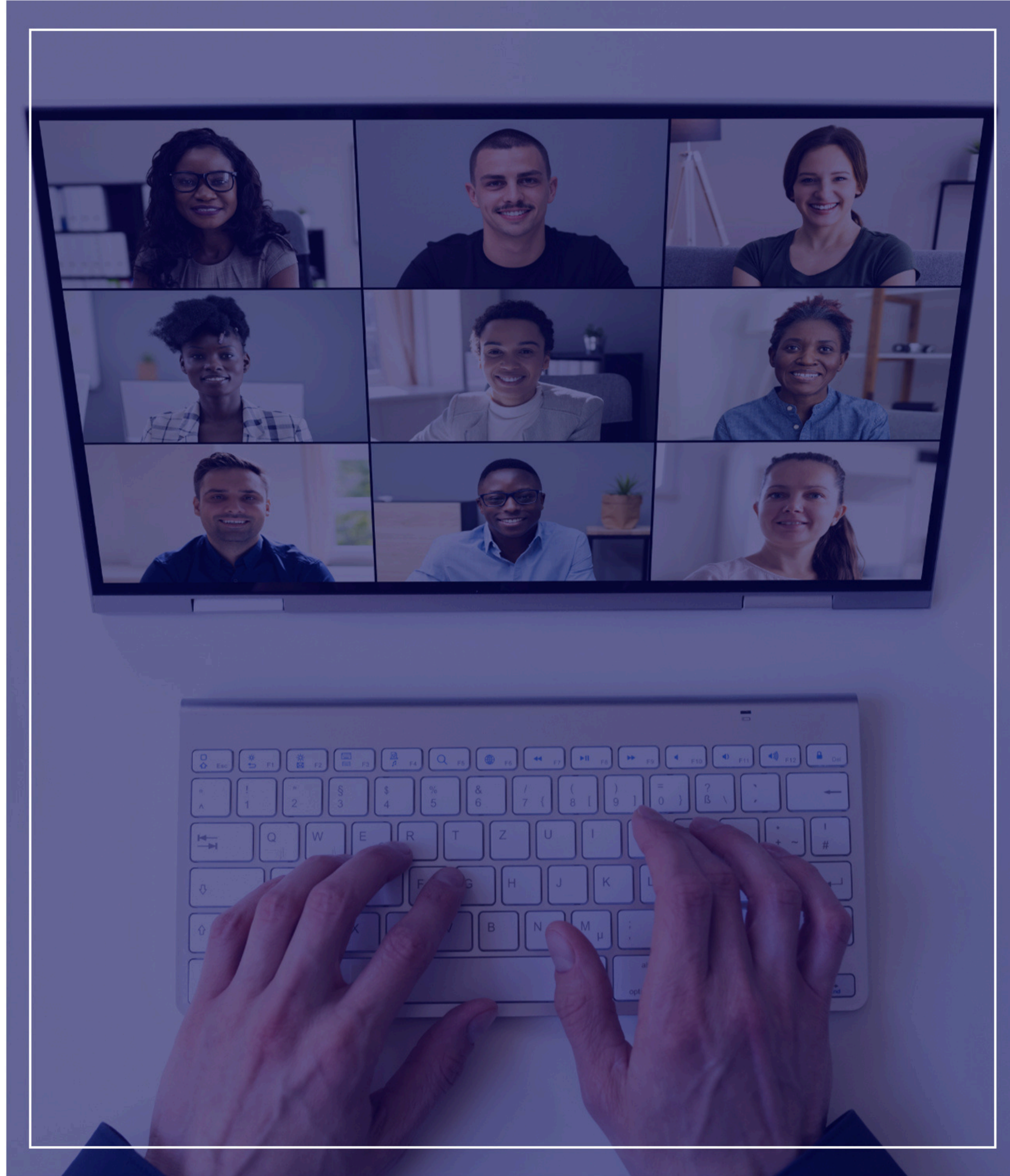
نموذج التدريب عن بُعد في أكاديمية مسار يجمع بين المرونة والكفاءة لضمان تجربة تعليمية تفاعلية وفعّالة.

Masar Academy's Virtual Training Model combines flexibility with performance-driven learning.

# نموذج التدريب عن بُعد

- \* جلسات تفاعلية مباشرة عبر منصات احترافية
- \* متوسط 12-20 ساعة تدريب لكل برنامج
- \* ورش عمل تطبيقية باستخدام Breakout Rooms
- \* تقييم قبلي وبعدي لقياس التحسن
- \* تقارير أداء تنفيذية موجهة للإدارة العليا
- \* مواد تدريب رقمية قابلة للتطبيق الفوري

- \* Live interactive sessions via professional platforms
- \* Average 12-20 training hours per program
- \* Hands-on workshops using Breakout Rooms
- \* Pre- and post-assessment to measure improvement
- \* Executive performance reports for senior management
- \* Immediately applicable digital training materials



Our Methodology

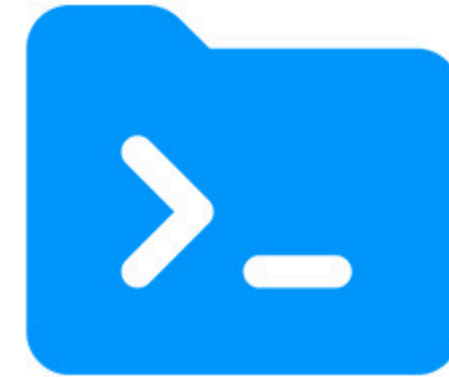
# منهجيتنا

نعتد منهجية تدريبية قائمة على التحليل، التصميم، التنفيذ، وقياس الأثر.

Our Methodology is built on analysis, design, delivery, and impact measurement.

تصميم برنامج مخصص حسب أولويات الشركة

Designing a customized program based on company priorities



تحليل الاحتياجات التدريبية وربطها بالأهداف الاستراتيجية

Analyzing training needs and aligning them with strategic objectives



قياس الأثر وإعداد تقرير تدريبي للإدارة العليا

Measuring impact and preparing a training report for senior management



تنفيذ تفاعلي قائم على دراسات حالة عملية

Interactive implementation based on practical case studies



Why Masar Academy?

# لماذا أكاديمية مسار؟



85%

متوسط تحسن أداء  
بعد البرامج

85% average performance  
improvement after  
programs



مدربون بخبرة تنفيذية  
وإستشارية

Experienced executive and  
consulting trainers



تركيز على النتائج  
القابلة للقياس

Focus on measurable  
results



برامج مصممة خصيصًا  
للشركات الكبرى

Programs tailored for  
large corporations

Industries We Serve

# القطاعات التي نخدمها

الصناعات التحويلية

Industrial & Manufacturing



المؤسسات المالية

Financial Institutions



المؤسسات التعليمية

Educational Institutions



مؤسسات الرعاية الصحية

Healthcare Organizations



الشركات التجارية

Commercial Enterprises




المؤسسات الحكومية وشبه الحكومية

Government & Semi-Government





 +966 54 02 54892

 [www.Masar-Academy.org](http://www.Masar-Academy.org)

 [Support@Masar-Academy.org](mailto:Support@Masar-Academy.org)

# #Thanks